

## Residenz Bel Vital, Kat.B

RÜGEN - Binz - Residenz Bel Vital  
RÜG-20-201-14  
Ferienwohnung im Appartementhaus bis 4 Personen



### Tipp von Sander Touristik:

Seit März 2024 ganz neu im Programm.

## Beschreibung

### Ferienwohnung mit hochwertiger Möblierung und Balkon für 2-4 Personen im 1. OG mit 1 Schlafzimmer (2 Zimmer / 57 m<sup>2</sup>):

\* Wohnzimmer mit Couchgarnitur (Schlafcouch für 2 Personen), Sessel, Flachbild-TV, Radio, Internetzugang (WLAN inkl.), Esstisch \* Küche mit Ceranfeld, Kühlschrank mit Gefrierfach, Backofen, Spülmaschine, Toaster, Wasserkocher, Kaffeemaschine \* 1 Schlafzimmer mit einem Doppelbett, Kleiderschrank \* Badezimmer mit großer Dusche, Föhn und WC \* Balkon (Südwest-Ausrichtung) mit Balkonmöbeln

### Außenbereich:

\* PKW-Tiefgaragenstellplatz im Haus, Einfahrtshöhe 2,10 m, Breite 2,60m, Länge 5,10m \* Fahrstuhl im Haus \* abschließbarer Fahrradraum

### Inklusivleistungen:

\* Kinderbett und Kinderhochstuhl (auf Anfrage; Vorbestellung notwendig) \* WLAN \* Fitnessraum

### Sonstiges:

\* Direkt-Buchungshotline Bel Vital: 038393-173980 \* Objektnummer RÜG-20-201-14 \* Nichtraucherwohnung \* Waschmaschine und Trockner im Haus (Gebühr) \* Physiotherapie-Praxis im Haus \* Sauna (Gebühr)

### Zusatzkosten:

\* Kurtaxe nach Ortssatzung \* Nutzung Waschmaschine und Trockner \* Nutzung der Sauna

### Hinweis:

Wir haben für das Bel Vital einige Strandkörbe am Strand in der Nähe des Hauses angemietet. Gegen eine ermäßigte Gebühr können Sie die Strandkörbe bei Ihrer Buchung mitbestellen oder auch im Urlaub direkt an der Rezeption (je nach Verfügbarkeit).

### Anreise rund um die Uhr möglich!

Bitte melden Sie sich bei einer späten Anreise in unserem Büro in Binz Tel. 038393-173980 für einen Schlüsselbox-Code.

### Einkaufservice:

Der Ferienhausspezialist

**Sander**



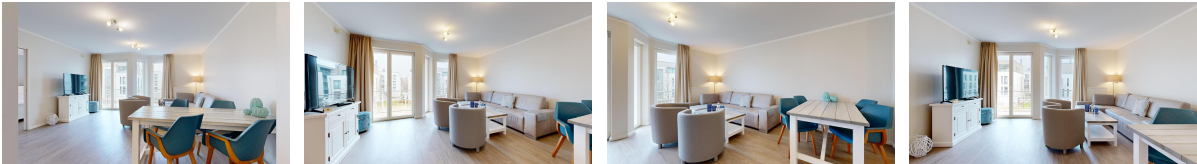
**Touristik**

[www.sander-touristik.de](http://www.sander-touristik.de)

Ankommen. Aussteigen. Da sein. Und Ihr Kühlschrank ist schon voll! Dafür sorgt: "Der Ostsee-Genuss"

# Steckbrief

Wellness:	Sauna	Anzahl Schlafzimmer:	1
Barrierefreiheit:	Fahrstuhl	Anzahl Bäder:	1
Rund ums Haus:	Waschmaschine im Haus, Balkon, Heizung, Fahrradraum	Strandentfernung:	50
Sport:	Radsport, Wandern, Angeln	Einkaufsentfernung:	300
		Entfernung Hundestrand:	500
		Parkmöglichkeit:	Garage
		Familienfreundlich:	Ja!



# Verfügbarkeit

2026	1	2	3	4	5	6	7	8	9	10	11	12	13	14	15	16	17	18	19	20	21	22	23	24	25	26	27	28	29	30	31
Januar	belegt	belegt	frei, Anreisetag eines anderen Gastes	frei	frei	frei	frei	frei	frei	frei	frei	frei	frei	frei	frei, Abreisetag eines anderen Gastes	belegt	belegt	belegt	belegt	belegt	belegt	belegt	belegt	frei, Anreisetag eines anderen Gastes	frei	frei	frei	frei	frei	frei	frei
Februar	frei	frei	frei	frei	frei	frei	frei	frei	frei	frei	frei	frei	frei	frei	frei	frei	frei	frei	frei	frei	frei	frei	frei	frei	frei	frei	frei	frei	frei	frei	frei
März	frei	frei	frei	frei	frei	frei	frei	frei	frei	frei	frei	frei	frei	frei	frei	frei	frei	frei	frei	frei	frei	frei	frei	frei	frei	frei	frei	frei	frei	frei	frei
April	frei	frei	frei	frei	frei	frei	frei	frei	frei	frei	frei	frei	frei	frei	frei	frei	frei	frei	frei	frei	frei	frei	frei	frei	frei	frei	frei	frei	frei	frei	frei
Mai	frei	frei	frei	frei	frei	frei	frei	frei	frei	frei	frei	frei	frei	frei	frei	frei	frei	frei	frei	frei	frei	frei	frei	frei	frei	frei	frei	frei	frei	frei	frei
Juni	frei	frei	frei	frei	frei	frei	frei	frei	frei	frei	frei	frei	frei	frei	frei	frei	frei	frei	frei	frei	frei	frei	frei	frei	frei	frei	frei	frei	frei	frei	frei
Juli	frei	frei	frei	frei	frei	frei	frei	frei	frei	frei	frei	frei	frei	frei	frei	frei	frei	frei	frei	frei	frei	frei	frei	frei	frei	frei	frei	frei	frei	frei	frei
August	frei	frei	frei	frei	frei	frei	frei	frei	frei	frei	frei	frei	frei	frei	frei	frei	frei	frei	frei	frei	frei	frei	frei	frei	frei	frei	frei	frei	frei	frei	frei
September	frei	frei	frei	frei	frei	frei	frei	frei	frei	frei	frei	frei	frei	frei	frei	frei	frei	frei	frei	frei	frei	frei	frei	frei	frei	frei	frei	frei	frei	frei	frei
Oktober	frei	frei	frei	frei	frei	frei	frei	frei	frei	frei	frei	frei	frei	frei	frei	frei	frei	frei	frei	frei	frei	frei	frei	frei	frei	frei	frei	frei	frei	frei	frei
November	frei	frei	frei	frei	frei	frei	frei	frei	frei	frei	frei	frei	frei	frei	frei	frei	frei	frei	frei	frei	frei	frei	frei	frei	frei	frei	frei	frei	frei	frei	frei
Dezember	frei	frei	frei	frei	frei	frei	frei	frei	frei	frei	frei	frei	frei	frei	frei	frei	frei	frei	frei	frei	frei	frei	frei	frei	frei	frei	frei	frei	frei	frei	frei

Stand: 08.01.2026

## Legende

- frei
- frei, Anreise und Abreise an diesen Tagen in der Hauptsaison nicht möglich
- reserviert
- belegt
- frei, Anreisetag eines anderen Gastes
- frei, Abreisetag eines anderen Gastes
- verbindlich angefragt