

## Residenz Bel Vital, Kat.A

RÜGEN - Binz - Residenz Bel Vital  
RÜG-20-101-03  
Ferienwohnung im Appartementhaus bis 2 Personen



## Beschreibung

### **Ferienwohnung mit Balkon für 2 Personen; Komfort-Ausstattung der Wohnung im 1. OG mit 1 Schlafzimmer (2 Zimmer / 49 m²):**

\* Wohnzimmer mit Couchgarnitur, Sessel, Flachbild-TV, Radio, Internetzugang (WLAN inkl.), Esstisch \* Küche mit Ceranfeld, Kühlschrank mit Gefrierfach, Backofen, Spülmaschine, Toaster, Wasserkocher, Kaffeemaschine \* 1 Schlafzimmer mit einem Doppelbett, Kleiderschrank und TV \* Badezimmer mit großer Dusche, WC und Föhn \* Balkon mit eingeschränktem Ostseeblick und mit Balkonmöbeln (Nord-West-Ausrichtung)

### **Außenbereich:**

\* PKW-Tiefgaragenstellplatz im Haus, Einfahrtshöhe 2,10 m, Breite 2,60 m, Länge 4,85 m \* Fahrstuhl im Haus \* abschließbarer Fahrradraum

### **Inklusivleistungen:**

\* Kinderbett und Kinderhochstuhl (auf Anfrage; Vorbestellung notwendig) \* WLAN \* Fitnessraum

### **Sonstiges:**

\* Direkt-Buchungshotline Bel Vital: 038393-173980 \* Objekt Nummer RÜG-20-101-03 \* Nichtraucherwohnung \* Hund auf Anfrage erlaubt (Gebühr) \* Waschmaschine und Trockner im Haus (Gebühr) \* Sauna (Gebühr) \* Physiotherapie-Praxis im Haus

### **Zusatzkosten:**

\* Kurtaxe nach Ortssatzung \* Nutzung Waschmaschine und Trockner \* Hund einmalig 50,- Euro \* Sauna (Gebühr)

### **Hinweis:**

Wir haben für das Bel Vital einige Strandkörbe am Strand in der Nähe des Hauses angemietet. Gegen eine ermäßigte Gebühr können Sie die Strandkörbe bei Ihrer Buchung mitbestellen oder auch im Urlaub direkt an der Rezeption (je nach Verfügbarkeit).

### **Anreise rund um die Uhr möglich!**

Bitte melden Sie sich bei einer späten Anreise in unserem Büro in Binz Tel. 038393-173980 für einen Schlüsselbox-Code.

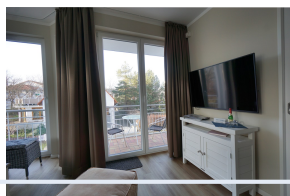
### **Einkaufservice:**

Ankommen. Aussteigen. Da sein. Und Ihr Kühlschrank ist schon voll! Dafür sorgt: "Der Ostsee-Genuss"



## Steckbrief

|                   |   |                         |        |
|-------------------|---|-------------------------|--------|
| Wellness:         | Sauna   | Anzahl Schlafzimmer:    | 1      |
| Barrierefreiheit: | Fahrstuhl   | Anzahl Bäder:           | 1      |
| Rund ums Haus:    | Waschmaschine im Haus,<br>Balkon, Heizung,<br>Fahrradraum | Strandentfernung:       | 50     |
| Sport:            | Radsport, Wandern, Angeln                                 | Einkaufsentfernung:     | 300    |
|                   |   | Entfernung Hundestrand: | 500    |
|                   |   | Parkmöglichkeit:        | Garage |
|                   |   | Familienfreundlich:     | Ja!    |



## Verfügbarkeit

| 2026      | 1  | 2  | 3  | 4  | 5  | 6  | 7  | 8  | 9  | 10 | 11 | 12 | 13 | 14 | 15 | 16 | 17 | 18 | 19 | 20 | 21 | 22 | 23 | 24 | 25 | 26 | 27 | 28 | 29 | 30 | 31 |    |
|-----------|----|----|----|----|----|----|----|----|----|----|----|----|----|----|----|----|----|----|----|----|----|----|----|----|----|----|----|----|----|----|----|----|
| Januar    | 🇩🇪 | 🇩🇪 | 🇩🇪 |    |    |    |    |    |    |    |    |    |    |    |    |    |    |    |    |    |    |    |    |    |    |    |    |    |    |    |    |    |
| Februar   |    |    |    |    |    |    |    |    |    |    |    |    | 🇩🇪 | 🇩🇪 | 🇩🇪 | 🇩🇪 | 🇩🇪 | 🇩🇪 | 🇩🇪 | 🇩🇪 | 🇩🇪 | 🇩🇪 | 🇩🇪 |    |    |    |    |    |    |    |    |    |
| März      |    |    |    |    |    |    |    | 🇩🇪 | 🇩🇪 | 🇩🇪 | 🇩🇪 | 🇩🇪 | 🇩🇪 | 🇩🇪 | 🇩🇪 | 🇩🇪 | 🇩🇪 | 🇩🇪 | 🇩🇪 | 🇩🇪 | 🇩🇪 | 🇩🇪 | 🇩🇪 |    |    |    |    |    |    |    |    |    |
| April     |    |    |    |    |    |    |    |    |    |    |    |    |    |    |    |    |    |    | 🇩🇪 | 🇩🇪 | 🇩🇪 | 🇩🇪 | 🇩🇪 | 🇩🇪 | 🇩🇪 |    |    |    |    |    |    |    |
| Mai       |    |    |    |    |    |    |    |    |    |    |    |    |    |    |    |    | 🇩🇪 | 🇩🇪 | 🇩🇪 | 🇩🇪 | 🇩🇪 | 🇩🇪 | 🇩🇪 | 🇩🇪 | 🇩🇪 |    |    |    |    |    |    |    |
| Juni      |    |    |    |    |    |    | 🇩🇪 | 🇩🇪 | 🇩🇪 | 🇩🇪 | 🇩🇪 | 🇩🇪 |    |    |    |    |    |    |    |    |    |    |    |    |    |    |    |    |    |    |    |    |
| Juli      |    |    |    |    |    |    |    |    |    |    |    |    |    |    |    |    |    |    |    |    |    |    |    |    |    |    |    |    |    |    |    |    |
| August    |    |    |    |    |    |    |    |    |    | 🇩🇪 | 🇩🇪 | 🇩🇪 | 🇩🇪 | 🇩🇪 | 🇩🇪 | 🇩🇪 | 🇩🇪 | 🇩🇪 | 🇩🇪 | 🇩🇪 | 🇩🇪 | 🇩🇪 | 🇩🇪 | 🇩🇪 |    |    |    |    |    | 🇩🇪 |    |    |
| September | 🇩🇪 | 🇩🇪 | 🇩🇪 | 🇩🇪 | 🇩🇪 | 🇩🇪 | 🇩🇪 | 🇩🇪 |    |    |    |    |    |    |    |    |    |    |    |    |    |    |    |    |    |    | 🇩🇪 | 🇩🇪 | 🇩🇪 | 🇩🇪 | 🇩🇪 | 🇩🇪 |
| Oktober   | 🇩🇪 | 🇩🇪 | 🇩🇪 |    |    |    |    |    |    |    |    |    |    |    |    |    |    |    |    |    |    |    |    |    |    |    |    |    |    |    |    |    |
| November  |    |    |    |    |    |    |    |    |    |    |    |    |    |    |    |    |    |    |    |    |    |    |    |    |    |    |    |    |    |    |    |    |
| Dezember  |    |    |    |    |    |    |    |    |    |    |    |    |    |    |    |    |    |    |    |    |    |    |    |    |    |    |    |    |    |    |    |    |

Stand: 25.01.2026

### Legende

- frei
- frei, Anreise und Abreise an diesen Tagen in der Hauptsaison nicht möglich
- reserviert
- belegt
- frei, Anreisetag eines anderen Gastes
- frei, Abreisetag eines anderen Gastes
- verbindlich angefragt

