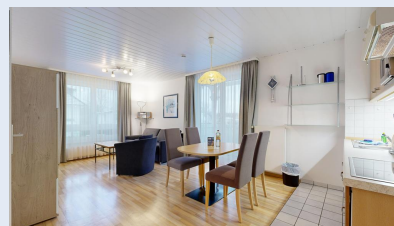


Binzer Sterne Typ B

RÜGEN - Binz - Binzer Sterne

RÜG-12-021-02

Ferienwohnung im Appartementhaus bis 4 Personen



Beschreibung

Ausstattung der Komfort-Ferienwohnung im EG, Typ B (2 Zimmer / 45 m²):

* Wohnzimmer: Couchgarnitur (Schlafgelegenheit für 2 Personen), Kabel-TV, Stereoanlage, Internetanschluss-WLAN, Esstisch * Küchenzeile mit Spülmaschine, Ceranfeld, Mikrowelle, Kaffeemaschine, Toaster, Eierkocher, Sandwichmaker und Kühlschrank mit Gefrierfach * 1 Schlafzimmer mit einem Boxspringbett (Doppelbett) * Dusche (Tiefensteiger), WC, Haartrockner * möblierter Balkon

Außenbereich:

* Am Haus gibt es zwei E-Ladesäulen für PKW (Gebühr) * Unterstellmöglichkeit für Fahrräder und Kinderwagen * Rasenflächen mit Sitzgruppen und Gartenbänken

Parken in der Saison 2025:

* Parkplätze müssen zusätzlich reserviert werden (nach Verfügbarkeit). * Die Gebühr wird in der Neben-, Zwischen- & Hauptsaison erhoben. * PKW - Außenstellplatz (Gebühr 5,00 Euro/Tag) * PKW - Innenstellplatz/Doppelparker (Gebühr 2,00 Euro/Tag) - Doppelparker bis zu einer Höhe von 1,50 m u. Länge von 5,00 m -

Parken in der Saison 2026:

* Zu der Wohnung gehört ein kostenfreier PKW-Außenstellplatz

Inklusivleistungen:

* Internet-WLAN * Übernahme Taxikosten bis 10Euro * kostenfreier Kinderhochstuhl (auf Anfrage)

Sonstiges:

* Objektnummer RÜG-12-021-02 * Brötchenservice von Juni bis September -Änderungen vorbehalten- (die Tags zuvor bestellten Brötchen hängen gegen 8 Uhr morgens in einem Brötchenbeutel an Ihrer Appartementtür) * Sauna (10,00 Euro pro Person für 2 Stunden Saunazeit) * Billard (5,00 Euro pro Stunde) * Fußballkicker (0,50 Euro Münzen pro Spiel) * Spiel(e)-Raum für kleine Gäste * Beratung zu Ausflugszielen * Ticketservice (z.B. für Störtebeker Festspiele oder Nationalpark-Zentrum KÖNIGSSTUHL) * Tennisplatz in der Nähe der Anlage (ca. 300 m)

Zusatzkosten bei Buchung oder vor Ort:

* Parkplätze (s.o.) 2,00 Euro und 5,00 Euro pro Tag * Kinderbett für einmalig 10,00 Euro pro Woche auf Anfrage * Kinderbettwäsche pro Kind 4,50 Euro * Münzwaschmaschinen und Müntrockner * Kurtaxe nach Ortssatzung

Ferienwohnungen für Fahrradtouristen:

* Unterstellmöglichkeit für Fahrräder und Kinderwagen + 2 Ladesäulen für Fahrräder in Haus 1 * perfekter



Ausgangspunkt für Radtouren ab Binz

Anreise rund um die Uhr möglich!

Bitte melden Sie sich bei einer späten Anreise in unserem Büro in Binz Tel. 038393-1370 für einen Schlüsselbox-Code.

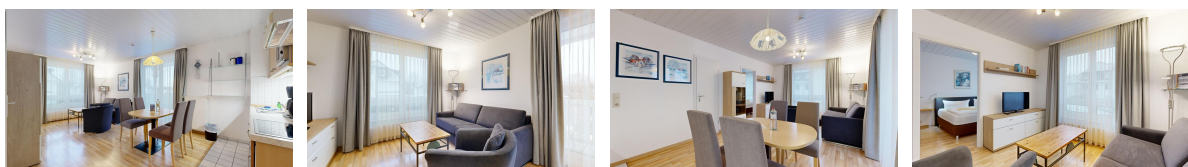
Einkaufservice:

Ankommen. Aussteigen. Da sein. Und Ihr Kühlschrank ist schon voll! Dafür sorgt: "Der Ostsee-Genuss"



Steckbrief

Wellness:	Sauna	Anzahl Schlafzimmer:	1
Rund ums Haus:	Waschmaschine im Haus, Garten, Balkon, Heizung, Ladestation für E-Autos	Anzahl Bäder:	1
Sport:	Tennisplatz, Wassersport, Radsport, Wandern	Strandentfernung:	600
		Einkaufsentfernung:	600
		Parkmöglichkeit:	Parkplatz
		Familienfreundlich:	Ja!



Verfügbarkeit

2026	1	2	3	4	5	6	7	8	9	10	11	12	13	14	15	16	17	18	19	20	21	22	23	24	25	26	27	28	29	30	31
Januar	belegt	frei, Anreisetag eines anderen Gastes	frei	frei	frei	frei	frei	frei	frei	frei	frei	frei	frei	frei	frei	frei	frei	frei	frei	frei	frei	frei	frei	frei	frei	frei	frei	frei	frei	frei	frei
Februar	frei	frei	frei	frei	frei	frei	frei	frei	frei	frei	frei	frei	frei	frei	frei	frei	frei	frei	frei	frei	frei	frei	frei	frei	frei	frei	frei	frei	frei	frei	frei
März	frei	frei	frei	frei	frei	frei	frei	frei	frei	frei	frei	frei	frei	frei	frei	frei	frei	frei	frei	frei	frei	frei	frei	frei	frei	frei	frei	frei	frei	frei	frei
April	frei	frei	frei	frei	frei	frei	frei	frei	frei	frei	frei	frei	frei	frei	frei	frei	frei	frei	frei	frei	frei	frei	frei	frei	frei	frei	frei	frei	frei	frei	frei
Mai	frei	frei	frei	frei	frei	frei	frei	frei	frei	frei	frei	frei	frei	frei	frei	frei	frei	frei	frei	frei	frei	frei	frei	frei	frei	frei	frei	frei	frei	frei	frei
Juni	frei	frei	frei	frei	frei	frei	frei	frei	frei	frei	frei	frei	frei	frei	frei	frei	frei	frei	frei	frei	frei	frei	frei	frei	frei	frei	frei	frei	frei	frei	frei
Juli	frei	frei	frei	frei	frei	frei	frei	frei	frei	frei	frei	frei	frei	frei	frei	frei	frei	frei	frei	frei	frei	frei	frei	frei	frei	frei	frei	frei	frei	frei	frei
August	frei	frei	frei	frei	frei	frei	frei	frei	frei	frei	frei	frei	frei	frei	frei	frei	frei	frei	frei	frei	frei	frei	frei	frei	frei	frei	frei	frei	frei	frei	frei
September	frei	frei	frei	frei	frei	frei	frei	frei	frei	frei	frei	frei	frei	frei	frei	frei	frei	frei	frei	frei	frei	frei	frei	frei	frei	frei	frei	frei	frei	frei	frei
Oktober	frei	frei	frei	frei	frei	frei	frei	frei	frei	frei	frei	frei	frei	frei	frei	frei	frei	frei	frei	frei	frei	frei	frei	frei	frei	frei	frei	frei	frei	frei	frei
November	frei	frei	frei	frei	frei	frei	frei	frei	frei	frei	frei	frei	frei	frei	frei	frei	frei	frei	frei	frei	frei	frei	frei	frei	frei	frei	frei	frei	frei	frei	frei
Dezember	frei	frei	frei	frei	frei	frei	frei	frei	frei	frei	frei	frei	frei	frei	frei	frei	frei	frei	frei	frei	frei	frei	frei	frei	frei	frei	frei	frei	frei	frei	frei

Stand: 07.01.2026

Legende

- frei
- frei, Anreise und Abreise an diesen Tagen in der Hauptsaison nicht möglich
- reserviert
- belegt
- frei, Anreisetag eines anderen Gastes
- frei, Abreisetag eines anderen Gastes
- verbindlich angefragt