

Binzer Sterne Typ A

RÜGEN - Binz - Binzer Sterne

RÜG-12-021-25

Ferienwohnung im Appartementhaus bis 4 Personen



Tipp von Sander Touristik:

Sehr schöne Fewo, die im Jahr 2024 komplett neu möbliert wurde.

Beschreibung

Ausstattung der Komfort-Ferienwohnung im EG, Typ A (2 Zimmer / 40 m²)

* Wohnzimmer: Couchgarnitur (Schlafgelegenheit für 2 Personen), Kabel-TV, Stereoanlage, Internetanschluss (WLAN), Esstisch * Küchenzeile mit Spülmaschine, Ceranfeld, Mikrowelle, Kaffeemaschine, Toaster und Kühlschrank mit Gefrierfach * 1 Schlafzimmer mit einem Boxspringbett (Doppelbett) * Dusche (Tiefeinsteiger), WC, Haartrockner * möblierter Balkon

Parken in der Saison 2025:

* Parkplätze müssen zusätzlich reserviert werden (nach Verfügbarkeit). * Die Gebühr wird in der Neben-, Zwischen- & Hauptsaison erhoben. * PKW - Außenstellplatz (Gebühr 5,00 Euro/Tag) * PKW - Innenstellplatz/Doppelparker (Gebühr 2,00 Euro/Tag) - Doppelparker bis zu einer Höhe von 1,50 m u. Länge von 5,00 m -

Parken in der Saison 2026:

* Zu der Wohnung gehört ein Stellplatz im Doppelparker in Haus 2 * Maximale Maße: Höhe 1,50 m, Länge 5,00 m, Breite 1,90 m, Gesamtgewicht 2.000 kg

Außenbereich:

* Am Haus gibt es zwei E-Ladesäulen für PKW (Gebühr) * Unterstellmöglichkeit für Fahrräder und Kinderwagen * Rasenflächen mit Sitzgruppen und Gartenbänken

Inklusivleistungen:

* WLAN * Übernahme Taxikosten bei Bahnreise bis 10,00 Euro (Stand 2025) * kostenfreier Kinderhochstuhl (auf Anfrage)

Sonstiges:

* Objektnummer RÜG-12-021-25 * Brötchenservice von Juni bis September -Änderungen vorbehalten- (die Tags zuvor bestellten Brötchen hängen gegen 8 Uhr morgens in einem Brötchenbeutel an Ihrer Appartementtür) * Sauna (10,00 Euro pro Person für 2 Stunden) * Billard (5,- Euro pro Stunde) * Fußballkicker (0,50 Euro Münzen pro Spiel) * Spiel(e)-Raum für kleine Gäste * Beratung zu Ausflugszielen * Ticketservice (z.B. für Störtebeker Festspiele oder Nationalpark-Zentrum KÖNIGSSTUHL) * Tennisplatz in der Nähe der Anlage (ca. 300 m)



Zusatzkosten bei Buchung oder vor Ort:

* Parkplätze (s.o.) 2,00 Euro und 5,00 Euro pro Tag * Kinderbett für einmalig 10,00 Euro pro Woche auf Anfrage * Kinderbettwäsche pro Kind 4,50 Euro * Münzwaschmaschinen und Müntztrockner * Kurtaxe nach Ortssatzung

Ferienwohnungen für Fahrradtouristen:

* Unterstellmöglichkeit für Fahrräder und Kinderwagen + 2 Ladesäulen für Fahrräder in Haus 1 * perfekter Ausgangspunkt für Radtouren ab Binz

Anreise rund um die Uhr möglich!

Bitte melden Sie sich bei einer späten Anreise in unserem Büro in Binz Tel. 038393-1370 für einen Schlüsselbox-Code.

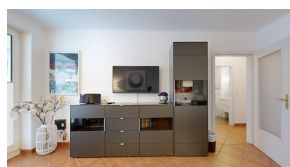
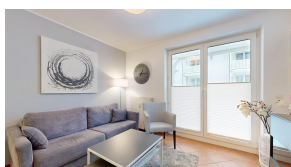
Einkaufservice:

Ankommen. Aussteigen. Da sein. Und Ihr Kühlschrank ist schon voll! Dafür sorgt: "Der Ostsee-Genuss"



Steckbrief

| | | | |
|----------------|---|----------------------|-----------|
| Wellness: | Sauna | Anzahl Schlafzimmer: | 1 |
| Rund ums Haus: | Waschmaschine im Haus, Garten, Balkon, Heizung, Ladestation für E-Autos | Anzahl Bäder: | 1 |
| Sport: | Tennisplatz, Wassersport, Radsport, Wandern | Strandentfernung: | 600 |
| | | Einkaufsentfernung: | 600 |
| | | Parkmöglichkeit: | Parkplatz |
| | | Familienfreundlich: | Ja! |



Verfügbarkeit

| 2025 | 1 | 2 | 3 | 4 | 5 | 6 | 7 | 8 | 9 | 10 | 11 | 12 | 13 | 14 | 15 | 16 | 17 | 18 | 19 | 20 | 21 | 22 | 23 | 24 | 25 | 26 | 27 | 28 | 29 | 30 | 31 |
|----------|---|---|---|---|---|---|---|---|---|----|----|----|----|----|----|----|----|----|----|----|----|----|----|----|----|----|----|----|----|----|----|
| Dezember | | | | | | | | | | | | | | | | | | | | | | | | | | | | | | | |

Stand: 29.12.2025

Legende

- frei
- frei, Anreise und Abreise an diesen Tagen in der Hauptsaison nicht möglich
- reserviert
- belegt
- frei, Anreisetag eines anderen Gastes
- frei, Abreisetag eines anderen Gastes
- verbindlich angefragt
- auf Anfrage