

## Binzer Sterne Typ A

RÜGEN - Binz - Binzer Sterne  
RÜG-12-021-16  
Ferienwohnung im Appartementhaus bis 4 Personen



## Beschreibung

### Ausstattung der Komfort-Ferienwohnung im 1. OG, Typ A (2 Zimmer / 40 m<sup>2</sup> )

\* Wohnzimmer: Couchgarnitur (Schlafgelegenheit für 2 Personen), Kabel-TV, Stereoanlage, Internetanschluss (WLAN), Esstisch \* Küchenzeile mit Spülmaschine, Ceranfeld, Mikrowelle, Kaffeemaschine, Toaster und Kühlschrank mit Gefrierfach \* 1 Schlafzimmer mit einem Boxspringbett (Doppelbett) und TV \* Dusche (Tiefeinsteiger), WC, Haartrockner \* möblierter Balkon

### Parken in der Saison 2025:

\* Parkplätze müssen zusätzlich reserviert werden (nach Verfügbarkeit). \* Die Gebühr wird in der Neben-, Zwischen- & Hauptsaison erhoben. \* PKW - Außenstellplatz (Gebühr 5,00 Euro/Tag) \* PKW - Innenstellplatz/Doppelparker (Gebühr 2,00 Euro/Tag) - Doppelparker bis zu einer Höhe von 1,50 m u. Länge von 5,00 m -

### Parken in der Saison 2026:

\* Zu der Wohnung gehört ein kostenfreier Stellplatz im Doppelparker in Haus 1 \* Maximale Maße: Höhe 1,50 m, Länge 5,00 m, Breite 1,90 m, Gesamtgewicht 2.000 kg

### Außenbereich:

\* Am Haus gibt es zwei E-Ladesäulen für PKW (Gebühr) \* Unterstellmöglichkeit für Fahrräder und Kinderwagen \* Rasenflächen mit Sitzgruppen und Gartenbänken

### Inklusivleistungen:

\* WLAN \* Übernahme Taxikosten bei Bahnreise bis 10,00 Euro (Stand 2025) \* kostenfreier Kinderhochstuhl (auf Anfrage)

### Sonstiges:

\* Objektnummer RÜG-12-021-16 \* Brötchenservice von Juni bis September -Änderungen vorbehalten- (die Tags zuvor bestellten Brötchen hängen gegen 8 Uhr morgens in einem Brötchenbeutel an Ihrer Appartementtür) \* Sauna (10,00 Euro pro Person für 2 Stunden) \* Billard (5,- Euro pro Stunde) \* Fußballkicker (0,50 Euro Münzen pro Spiel) \* Spiel(e)-Raum für kleine Gäste \* Beratung zu Ausflugszielen \* Ticketservice (z.B. für Störtebeker Festspiele oder Nationalpark-Zentrum KÖNIGSSTUHL) \* Tennisplatz in der Nähe der Anlage (ca. 300 m)

### Zusatzkosten bei Buchung oder vor Ort:

\* Parkplätze (s.o.) 2,00 Euro und 5,00 Euro pro Tag \* Kinderbett für einmalig 10,00 Euro pro Woche auf Anfrage \* Kinderbettwäsche pro Kind 4,50 Euro \* Münzwaschmaschinen und Münztrockner \* Kurtaxe nach Ortssatzung



**Ferienwohnungen für Fahrradtouristen:**

\* Unterstellmöglichkeit für Fahrräder und Kinderwagen + 2 Ladesäulen für Fahrräder in Haus 1 \* perfekter Ausgangspunkt für Radtouren ab Binz

**Anreise rund um die Uhr möglich!**

Bitte melden Sie sich bei einer späten Anreise in unserem Büro in Binz Tel. 038393-1370 für einen Schlüsselbox-Code.

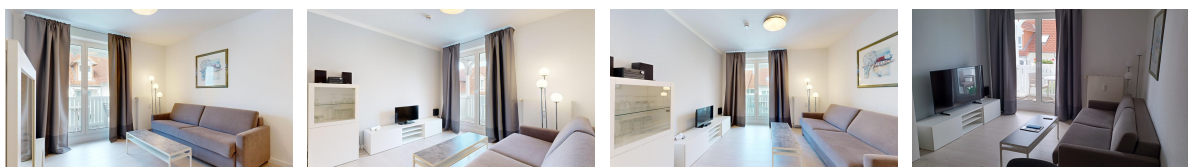
**360 Grad Rundgang:**

Der 360 Grad Rundgang bietet Ihnen die Möglichkeit, sich virtuell durch die Wohnungen zu bewegen. Aufnahme am 06.05.2024 - Änderungen vorbehalten.



## Steckbrief

<b>Wellness:</b>	Sauna	<b>Anzahl Schlafzimmer:</b>	1
<b>Rund ums Haus:</b>	Waschmaschine im Haus, Garten, Balkon, Heizung, Ladestation für E-Autos	<b>Anzahl Bäder:</b>	1
<b>Sport:</b>	Tennisplatz, Wassersport, Radsport, Wandern	<b>Strandentfernung:</b>	600
		<b>Einkaufsentfernung:</b>	600
		<b>Parkmöglichkeit:</b>	Parkplatz
		<b>Familienfreundlich:</b>	Ja!



## Verfügbarkeit

2025	1	2	3	4	5	6	7	8	9	10	11	12	13	14	15	16	17	18	19	20	21	22	23	24	25	26	27	28	29	30	31
Dezember																															

Stand: 04.12.2025

### Legende

- frei
- frei, Anreise und Abreise an diesen Tagen in der Hauptsaison nicht möglich
- reserviert
- belegt
- frei, Anreisetag eines anderen Gastes
- frei, Abreisetag eines anderen Gastes
- verbindlich angefragt
- auf Anfrage