

Wohnpark Granitz

RÜGEN - Binz
RÜG-11-015-31
Ferienwohnung bis 4 Personen



Tipp von Sander Touristik:

Gutes Preis-Leistungs-Verhältnis im Ortszentrum!

Beschreibung

Ausstattung der Ferienwohnung in der 1. Etage (3 Zimmer / 59 m²)

* Wohnzimmer: 2 Ledercouchen, Kabel-TV, Essplatz für 4 Personen im Erker, großer Elektrokamin und WLAN-Internetzugang; Ausgang zum Balkon * Offene Wohnküche mit Spülmaschine, Cerankochfeld, Mikrowelle, Wasserkocher, Kaffeemaschine und Toaster * 1 Doppelbett-Schlafzimmer mit hochwertigen Bodenbelägen in Parkettoptik, Schrank, Rolläden * 1 Schlafzimmer mit zwei Einzelbetten, Rolläden * 1 Badezimmer mit Dusche, WC und Föhn * 1 zusätzliches Gäste-WC * Balkon

Außenbereich:

* Parkplatz im benachbarten Parkhaus Granitz (100m) in der Wylichstraße (im Mietpreis inkl.) Einfahrtshöhe 1,90 m
* Der Wohnpark Granitz besteht aus drei einzelnen Häusern, die auf einem 5.200 qm² großen Areal mit einem schön angelegten und gepflegten Garten stehen.

Sonstiges:

* Nichtraucherwohnung * Fahrradabstellraum im Keller * Haustiere sind nicht erlaubt * zusätzliche Schlafmöglichkeit für eine 5. Person (Kind) * Kinderreisebett Gebühr 15,00 EUR (Voranmeldung notwendig) * Kinderbettwäsche Gebühr 15,00 EUR (Voranmeldung notwendig) * Kinderhochstuhl Gebühr 15,00 EUR (Voranmeldung notwendig)

Inklusivleistungen:

* WLAN

Zusatzkosten bei Buchung oder vor Ort:

* Kurtaxe nach Ortssatzung

Anreise rund um die Uhr möglich!

Bitte melden Sie sich bei einer späten Anreise in unserem Büro in Binz Tel. 038393-30270 für einen Schlüsselbox-Code.

360 Grad Rundgang:

Der 360 Grad Rundgang bietet Ihnen die Möglichkeit, sich virtuell durch die Wohnungen zu bewegen. Aufnahme

Der Ferienhausspezialist

Sander



Touristik

www.sander-touristik.de

am 19.01.2024 - Änderungen vorbehalten.

Steckbrief

Rund ums Haus: Balkon, Kamin, Heizung

Sport: Wassersport, Radsport,
Wandern, Angeln

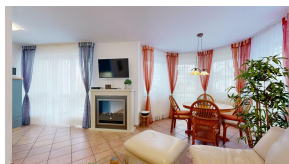
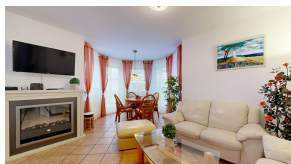
Anzahl Schlafzimmer: 2

Anzahl Bäder: 1

Strandentfernung: 300

Einkaufsentfernung: 250

Parkmöglichkeit: Garage











Verfügbarkeit

2025	1	2	3	4	5	6	7	8	9	10	11	12	13	14	15	16	17	18	19	20	21	22	23	24	25	26	27	28	29	30	31
Dezember																															

Stand: 08.12.2025

Legende

-  frei
-  frei, Anreise und Abreise an diesen Tagen in der Hauptsaison nicht möglich
-  reserviert
-  belegt
-  frei, Anreisetag eines anderen Gastes
-  frei, Abreisetag eines anderen Gastes
-  verbindlich angefragt
-  auf Anfrage