

Villa Seeblick

RÜGEN - Binz
RÜG-10-044-05
Ferienwohnung bis 4 Personen



Beschreibung

Ausstattung der exklusiven Wohnung im 1. Obergeschoss (3 Zimmer / 77 m²)

* Wohnzimmer: Heller, freundlicher Wohnraum mit einer gemütlichen Couch, Sessel, LCD-Flachbildschirm, Blue-Ray-Recorder, Stereoanlage, Internetzugang (WLAN inkl.), Esstisch für 4 Personen, großer Balkon mit Meerblick * Küche: Hochwertige, neue Küchenzeile im Wohnraum integriert mit Ceran-Herd und Backofen, Spülmaschine, Kühlschrank mit Gefrierfach, Kaffeemaschine, Toaster, Wasserkocher * 1 größeres Schlafzimmer mit einem Doppelbett (160 x 200 cm, 2 Matratzen), großer Kleiderschrank, Balkon mit seitlichem Meerblick * 1 kleineres Schlafzimmer mit zwei Stapelliegen (90 x 200 cm), kleiner Kleiderschrank, Meerblick * Badezimmer mit Dusche, Waschbecken, WC, Föhn, Handtuch-Heizkörper * Fußbodenheizung * Großer Balkon mit Meerblick, Balkonmöbel (Liegen und großer Tisch) * Sauna zur Mitbenutzung im Haus

Außenbereich:

* PKW-Tiefgaragenstellplatz im Haus. Der zugehörige Stellplatz in der Stapelgarage ist 1,65 m hoch, mit einer max. Nutzlast von 2000 kg, Länge max. 5 m * Waschmaschine und Wäschetrockner (Gebühr) * abschließbarer Fahrradraum

Sonstiges:

* Objektnummer RÜG-10-044-05 * Kinderbett und Kinderhochstuhl auf Anfrage gegen Gebühr * Nichtraucherwohnung * Hinweis: Die Wohnung ist für Haustier-Allergiker nicht geeignet!

Inklusivleistungen:

* WLAN

Zusatzkosten:

* Kinderreisebett inklusive Matratze einmalig 25,00Euro * Kinderhochstuhl einmalig 25,00Euro * Kurtaxe nach Ortssatzung * Gebühr für Waschmaschine und Trockner im Haus

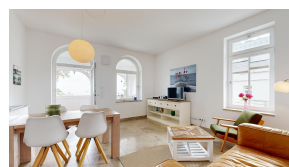
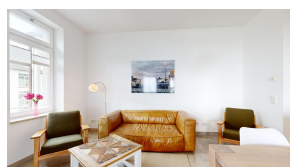
Anreise rund um die Uhr möglich!

Bitte melden Sie sich bei einer späten Anreise in unserem Büro in Binz Tel. 038393-30270 für einen Schlüsselbox-Code.



Steckbrief

Wellness:	Sauna	Anzahl Schlafzimmer:	2
Barrierefreiheit:	Fahrstuhl	Anzahl Bäder:	1
Rund ums Haus:	Waschmaschine im Haus, Balkon, Meerblick, Fahrradraum	Strandentfernung:	20
Sport:	Wassersport, Radsport, Wandern, Angeln	Einkaufsentfernung:	400
		Parkmöglichkeit:	Stapel-Garage
		Familienfreundlich:	Ja!



Verfügbarkeit

2025	1	2	3	4	5	6	7	8	9	10	11	12	13	14	15	16	17	18	19	20	21	22	23	24	25	26	27	28	29	30	31
Dezember																															

Stand: 17.12.2025

Legende

- frei
- frei, Anreise und Abreise an diesen Tagen in der Hauptsaison nicht möglich
- reserviert
- belegt
- frei, Anreisetag eines anderen Gastes
- frei, Abreisetag eines anderen Gastes
- verbindlich angefragt
- auf Anfrage