

Haus Strelasund

RÜGEN - Binz
RÜG-10-065-14
Ferienwohnung bis 4 Personen



Tipp von Sander Touristik:

strandnah, seitlicher Meerblick

Beschreibung

Ausstattung der Komfort-Wohnung in der 1. Etage (3 Zimmer / 62 m²):

* Wohnzimmer: Couchgarnitur, Kabel-TV, Radio, DVD-Player, Internetzugang (WLAN oder Kabel möglich) und Essplatz * Küche: Moderne Küchenzeile, E-Herd, Backofen, Spülmaschine, Mikrowelle, Wasserkocher, Kaffeemaschine, Toaster * 1 Schlafzimmer mit einem Doppelbett * 1 Schlafzimmer mit zwei Einzelbetten * 1 Badezimmer mit Dusche, WC und Föhn * Balkon mit seitlichem Meerblick

Außenbereich:

* Tiefgaragenplatz (die Einfahrtshöhe beträgt 2,15 m mit direktem Hauszugang)

Sonstiges:

* Objektnummer RÜG-10-065-14 * Nichtraucherwohnung * Aufzug im Haus * Münzwaschmaschine und -trockner im Haus * Kinderbettchen und Hochstuhl auf Anfrage gegen Gebühr * Haustiere sind nicht erlaubt

Inklusivleistungen:

* WLAN

Zusatzkosten bei Buchung oder vor Ort:

* Nutzung Münzwaschmaschine und -trockner * Kinderbett/stuhl je 24 Euro * Kurtaxe nach Ortssatzung

Anreise rund um die Uhr möglich!

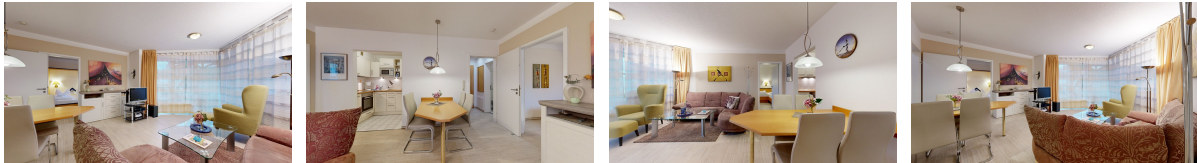
Bitte melden Sie sich bei einer späten Anreise in unserem Büro in Binz Tel. 038393-30270 für einen Schlüsselbox-Code.

Einkaufservice:

Ankommen. Aussteigen. Da sein. Und Ihr Kühlschrank ist schon voll! Dafür sorgt: "Der Ostsee-Genuss"

Steckbrief

Barrierefreiheit:	Fahrstuhl	Anzahl Schlafzimmer:	2
Rund ums Haus:	Waschmaschine im Haus, Balkon, Meerblick	Anzahl Bäder:	1
Sport:	Wassersport, Radsport, Wandern, Angeln	Strandentfernung:	30
		Einkaufsentfernung:	100
		Parkmöglichkeit:	Garage



Verfügbarkeit

2026	1	2	3	4	5	6	7	8	9	10	11	12	13	14	15	16	17	18	19	20	21	22	23	24	25	26	27	28	29	30	31
Januar	frei	frei	frei	frei	frei	frei	frei	frei	frei	frei	frei	frei	frei	frei	frei	frei	frei	frei	frei	frei	frei	frei	frei	frei	frei	frei	frei	frei	frei	frei	frei
Februar	frei	frei	frei	frei	frei	frei	frei	frei	frei	frei	frei	frei	frei	frei	frei	frei	frei	frei	frei	frei	frei	frei	frei	frei	frei	frei	frei	frei	frei	frei	frei
März	frei	frei	frei	frei	frei	frei	frei	frei	frei	frei	frei	frei	frei	frei	frei	frei	frei	frei	frei	frei	frei	frei	frei	frei	frei	frei	frei	frei	frei	frei	frei
April	frei	frei	frei	frei	frei	frei	frei	frei	frei	frei	frei	frei	frei	frei	frei	frei	frei	frei	frei	frei	frei	frei	frei	frei	frei	frei	frei	frei	frei	frei	frei
Mai	frei	frei	frei	frei	frei	frei	frei	frei	frei	frei	frei	frei	frei	frei	frei	frei	frei	frei	frei	frei	frei	frei	frei	frei	frei	frei	frei	frei	frei	frei	frei
Juni	frei	frei	frei	frei	frei	frei	frei	frei	frei	frei	frei	frei	frei	frei	frei	frei	frei	frei	frei	frei	frei	frei	frei	frei	frei	frei	frei	frei	frei	frei	frei
Juli	frei	frei	frei	frei	frei	frei	frei	frei	frei	frei	frei	frei	frei	frei	frei	frei	frei	frei	frei	frei	frei	frei	frei	frei	frei	frei	frei	frei	frei	frei	frei
August	frei	frei	frei	frei	frei	frei	frei	frei	frei	frei	frei	frei	frei	frei	frei	frei	frei	frei	frei	frei	frei	frei	frei	frei	frei	frei	frei	frei	frei	frei	frei
September	frei	frei	frei	frei	frei	frei	frei	frei	frei	frei	frei	frei	frei	frei	frei	frei	frei	frei	frei	frei	frei	frei	frei	frei	frei	frei	frei	frei	frei	frei	frei
Oktober	frei	frei	frei	frei	frei	frei	frei	frei	frei	frei	frei	frei	frei	frei	frei	frei	frei	frei	frei	frei	frei	frei	frei	frei	frei	frei	frei	frei	frei	frei	frei
November	frei	frei	frei	frei	frei	frei	frei	frei	frei	frei	frei	frei	frei	frei	frei	frei	frei	frei	frei	frei	frei	frei	frei	frei	frei	frei	frei	frei	frei	frei	frei
Dezember	frei	frei	frei	frei	frei	frei	frei	frei	frei	frei	frei	frei	frei	frei	frei	frei	frei	frei	frei	frei	frei	frei	frei	frei	frei	frei	frei	frei	frei	frei	frei

Stand: 02.01.2026

Legende

- frei
- frei, Anreise und Abreise an diesen Tagen in der Hauptsaison nicht möglich
- reserviert
- belegt
- frei, Anreisetag eines anderen Gastes
- frei, Abreisetag eines anderen Gastes
- verbindlich angefragt