

Haus Liebeskind

RÜGEN - Binz
RÜG-11-007-80
Ferienwohnung bis 4 Personen



Tipp von Sander Touristik:

Die Gäste des Hauses Liebeskind können auch das Schwimmbad und die Sauna im benachbarten Haus a cappella mit benutzen.

Beschreibung

Ausstattung der Komfort-Wohnung in der 1. Etage (LK 5) (2 Zimmer / 55 m²):

* Wohnzimmer: Couchgarnitur (Schlafgelegenheit für 1-2 Pers.), Kabel-TV, Radio-CD-Player mit Bluetooth, Blu-ray/DVD-Player, WLAN, Essplatz * sep. Küche: Moderne Küchenzeile, E-Herd mit Backofen, Spülmaschine, Wasserkocher, Kaffeemaschine, Toaster * 1 Schlafzimmer mit einem Doppelbett und TV * Badezimmer mit Dusche, WC und Föhn * Balkon mit sonniger Süd-Westlage

Außenbereich:

* 1 PKW-Stellplatz am Haus * Fahrradkeller

Sonstiges:

* Objektnummer RÜG-11-007-80 * Schwimmbad (im Mietpreis enthalten) im benachbarten Haus a cappella * Sauna (Gebühr) und Infrarot-Kabine (Gebühr) im benachbarten Haus a cappella * Münzwaschmaschine und -trockner im Haus a cappella * Haustiere sind nicht erlaubt * Kinderbettwäsche Gebühr 15,00 EUR (Vor Anmeldung notwendig) * Kinderhochstuhl Gebühr 15,00 EUR (Vor Anmeldung notwendig)

Inklusivleistungen:

* Schwimmbad im benachbarten Haus a cappella * WLAN * Kinderreisebett in der Wohnung

Zusatzkosten bei Buchung oder vor Ort:

* Nutzung Münzwaschmaschine und -trockner * Nutzung Sauna * Kurtaxe nach Ortssatzung * Kinderbettwäsche Gebühr 15,00 EUR (Vor Anmeldung notwendig) * Kinderhochstuhl Gebühr 15,00 EUR (Vor Anmeldung notwendig)

Anreise rund um die Uhr möglich!

Bitte melden Sie sich bei einer späten Anreise in unserem Büro in Binz Tel. 038393-30270 für einen Schlüsselbox-Code.

Einkaufservice:

Ankommen. Aussteigen. Da sein. Und Ihr Kühlschrank ist schon voll! Dafür sorgt: "Der Ostsee-Genuss"



Steckbrief

Wellness: Pool, Sauna

Poolgröße: 8 x 4 m

Rund ums Haus: Waschmaschine im Haus,
Balkon, Fahrradraum

Sport: Wassersport, Radsport,
Wandern, Angeln

Anzahl Schlafzimmer: 1

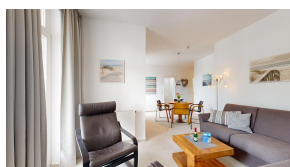
Anzahl Bäder: 1

Strandentfernung: 400

Einkaufsentfernung: 300

Parkmöglichkeit: Parkplatz

Familienfreundlich: Ja!



Verfügbarkeit

2026	1	2	3	4	5	6	7	8	9	10	11	12	13	14	15	16	17	18	19	20	21	22	23	24	25	26	27	28	29	30	31
Januar																															
Februar																															
März																															
April																															
Mai																															
Juni																															
Juli																															
August																															
September																															
Oktober																															
November																															
Dezember																															

Stand: 18.01.2026

Legende

- frei
- frei, Anreise und Abreise an diesen Tagen in der Hauptsaison nicht möglich
- reserviert
- belegt
- frei, Anreisetag eines anderen Gastes
- frei, Abreisetag eines anderen Gastes
- verbindlich angefragt