

## Dünenpark Binz

RÜGEN - Binz  
RÜG-15-009-81  
Ferienwohnung bis 2 Personen



## Beschreibung

### **Ausstattung der großzügigen Komfort-Ferienwohnung im Dachgeschoss (2 Zimmer / 52 m<sup>2</sup> , Haus Nr. 6/Düne 9) mit Balkon**

\* Wohnzimmer: große Couch, 2 Sessel, Sat-TV mit Flachbildschirm, WLAN-Internetanschluss, großer Essplatz mit 4 Stühlen \* Küche: Küchenzeile, Ceran-Herd, Spülmaschine, Kühlschrank mit Gefrierfach, Mikrowelle mit Backfunktion, Kaffeemaschine, Toaster, Wasserkocher \* 1 Schlafzimmer mit Doppelbett, TV und Safe, Dachschrägen \* 1 Badezimmer mit Dusche, WC, Föhn

#### **Außenbereich:**

\* Balkon mit Tisch und Stühlen \* 1 PKW-Stellplatz in der Tiefgarage, Einfahrtshöhe 2,00 m, (Gebühr). Der Parkplatz muss bei der Buchung reserviert werden. \* Die Gesamtanlage des "Dünenpark Binz" hat eine große Gartenanlage \* In der Anlage befindet sich ein Bäcker (gesonderte Öffnungszeiten!)

#### **Sonstiges:**

\* Objektnummer RÜG-15-009-81 \* Nichtraucherwohnung \* WLAN-Internetanschluss (kostenfrei) \* Kinderbett und Kinderhochstuhl auf Anfrage buchbar (Gebühr) \* Kinderbettwäsche auf Anfrage buchbar (Gebühr)

#### **Zusatzkosten bei Buchung oder vor Ort:**

\* Kurtaxe nach Ortssatzung \* Parkplatz 9,- Euro/Tag (Mai-Oktober+Silvester), Rest 5,- Euro. Der Parkplatz muss zusätzlich bei der Buchung reserviert werden. \* Kinderbett und Kinderhochstuhl (Set) zusammen 10,- Euro \* Kinderbettwäsche einmalig 10,- Euro

#### **Anreise rund um die Uhr möglich!**

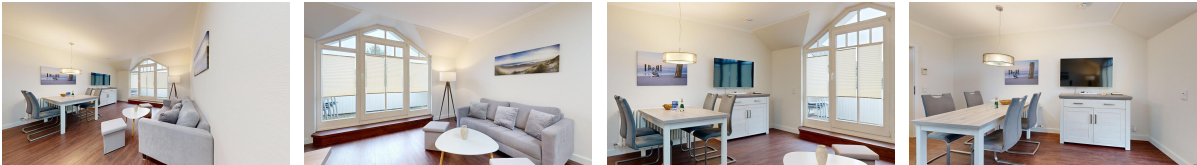
Bitte melden Sie sich bei einer späten Anreise in unserem Büro in Binz Tel. 038393-30270 für einen Schlüsselbox-Code.

#### **Einkaufservice:**

Ankommen. Aussteigen. Da sein. Und Ihr Kühlschrank ist schon voll! Dafür sorgt: "Der Ostsee-Genuss"

# Steckbrief

Rund ums Haus:	Balkon	Anzahl Schlafzimmer:	1
Sport:	Wassersport, Radsport, Wandern, Angeln	Anzahl Bäder:	1
		Strandentfernung:	200
		Einkaufsentfernung:	800
		Entfernung Hundestrand:	50
		Parkmöglichkeit:	Garage











# Verfügbarkeit

2025	1	2	3	4	5	6	7	8	9	10	11	12	13	14	15	16	17	18	19	20	21	22	23	24	25	26	27	28	29	30	31
Dezember																															

Stand: 18.12.2025

## Legende

-  frei
-  frei, Anreise und Abreise an diesen Tagen in der Hauptsaison nicht möglich
-  reserviert
-  belegt
-  frei, Anreisetag eines anderen Gastes
-  frei, Abreisetag eines anderen Gastes
-  verbindlich angefragt
-  auf Anfrage